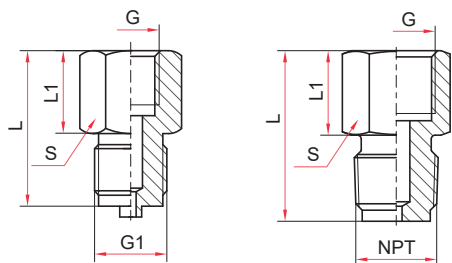
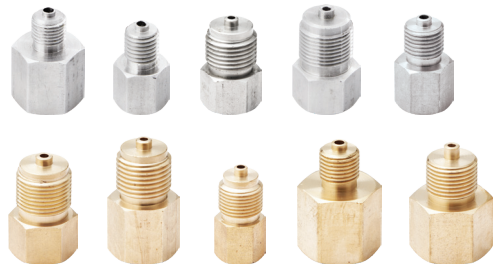


## Переходники

Рабочее давление, МПа  
25 (переходники из латуни)  
60 (переходники из нержавеющей стали)

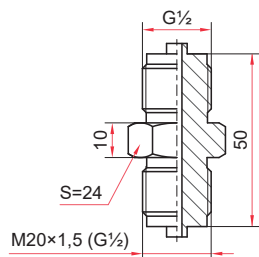
Материал  
Латунь  
Нержавеющая сталь 08X18H10

Техническая документация  
ТУ 4218-001-4719015564-2015



Размеры переходников  
с внутренней/наружной резьбой (мм)

L	L1	S	G	G1 / NPT
30	15	17	G $\frac{1}{4}$	M12x1,5
27	15	17	M12x1,5	G $\frac{1}{4}$
33	10	24	G $\frac{1}{4}$ (M12x1,5)	M20x1,5 (G $\frac{1}{2}$ )
35	21	24	G $\frac{1}{2}$ (M20x1,5)	M12x1,5 (G $\frac{1}{4}$ )
42	21	24	G $\frac{1}{2}$ (M20x1,5)	M20x1,5 (G $\frac{1}{2}$ )
32	16	19	G $\frac{1}{4}$ (M12x1,5)	G $\frac{3}{8}$
40	21	24	G $\frac{1}{2}$ (M20x1,5)	G $\frac{3}{8}$
29	16	17	G $\frac{1}{4}$	NPT $\frac{1}{4}$
39	22	24	G $\frac{1}{2}$ (M20x1,5)	NPT $\frac{1}{2}$
21	11	14	G $\frac{1}{8}$	NPT $\frac{1}{8}$



Пример обозначения: Переходник внутр. G1/2 - наруж. M20x1,5, нерж.

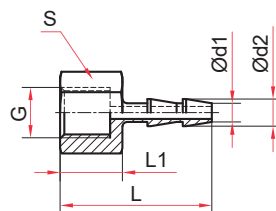
## Переходники с наружным штуцером для шланга

Рабочее давление, МПа  
2,5

Материал  
Латунь

Вес, кг  
0,03

Техническая документация  
ТУ 4218-001-4719015564-2015



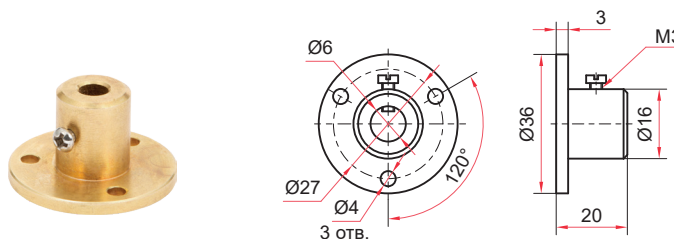
Размеры переходников (мм), вес (кг)

L	L1	S	G	Внутренний Ø подсоединяемой трубки	d1	d2
39	15	17	M12x1,5	4,0-4,5	4,5	6,5
45				8,0	8	10

Пример обозначения: Переходник внутр. M12x1,5 - наруж. штуцер для шланга 6,5 мм, латунь

## Фланец для БТ серии 211

Применяется при установке биметаллических  
термометров в системах вентиляции  
и кондиционирования



**avroora-arm.ru**  
**+7 (495) 956-62-18**